

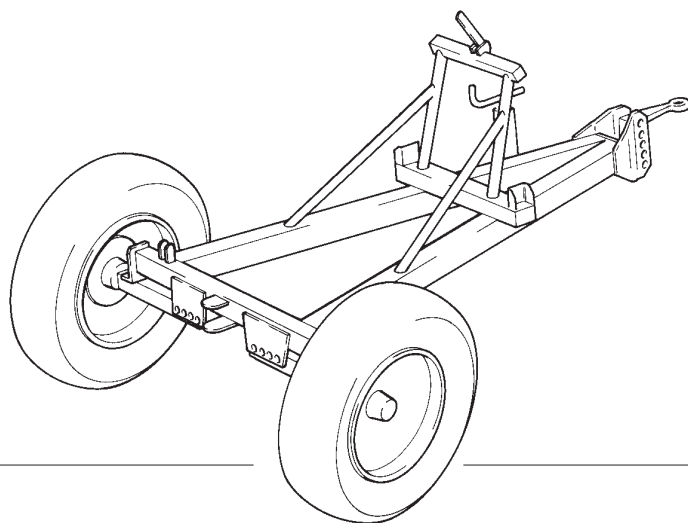
LELY

HIGH - TECH
IN AGRICULTURE

ONDERDELENLIJST
PARTS LIST
LISTE DE PIECES DE RECHANGE
ERSATZTEILLISTE

CARRIER
WHEELED CARRIER
CHARIOT DE TRANSPORT
FAHRGESTEL

L1500 / L2010



L1500 / L2010	type nummer type number numéro de type Typennummer	vanaf serienummer as from serial number après numéro série ab Seriennummer
	2.3215.2070.1	1000 - 0501



ONDERDELEN

Bij het bestellen van onderdelen is het belangrijk dat u het type- en serienummer van uw machine opgeeft. Gebruik alleen originele LELY-onderdelen.

SPARE PARTS

When ordering spare parts, it is important that you indicate the type and serial number of your machine.

Use only genuine LELY parts.

PIECES DE RECHANGE

En commandant des pièces de rechange il importe que vous indiquiez les numéros de type et de série de votre machine.

N'utiliser que des pièces d'origines LELY.

ERSATZTEILE

Beim Bestellen von Ersatzteilen ist es wichtig, daß Sie die Typ- und Seriennummer Ihrer Maschine angeben.

Nur Original-LELY-Ersatzteile verwenden.

Typ- und Seriennummer in nebenstehende Abbildung eintragen. Bei künftigen Bestellungen haben Sie die Nummer dann griffbereit.

Vul het type- en serienummer hieronder in.

Bij toekomstige onderdelenbestellingen heeft u de nummers dan bij de hand.

Complete the box below with the type and serial number.

This is an easy reference with a view to future spare parts ordering.

Veillez noter, ci-dessous, les numéros de type et de série.

Ceci est important pour toutes commandes de pièces de rechange.

LELY	LELY INDUSTRIES NV		CE
	3147 PA MAASSLUIS THE NETHERLANDS		
		kg	
Type			
Ser.Nr.			

Verklaring van de in de onderdelenlijst gebruikte tekens.

Explanation of signs used in the parts list.

Explication des signes qui figurent dans la liste des pièces.

Erklärung der in der Ersatzteilliste verwendeten Zeichen.

[R] = RECHTSE UITVOERING
RH VERSION

[L] = LINKSE UITVOERING
LH VERSION

Onder rechtse of linkse uitvoering wordt de plaats van het onderdeel verstaan, gezien van de achterzijde van de machine.

By RH or LH version the position of the part is meant, seen from the rear of the machine

[RD] = RECHTSOM DRAAIENDE UITVOERING
RH ROTATING VERSION

[LD] = LINKSOM DRAAIENDE UITVOERING
LH ROTATING VERSION

Onder rechtsom of linksom draaiende uitvoering wordt de draairichting van het onderdeel verstaan, gezien van de bovenzijde van de machine.

By RH or LH rotating version the sense of rotating of the part is meant, seen from the top of the machine.

[x] = ONDERDEEL WORDT NIET GETOOND
PART IS NOT SHOWN

Bijvoorbeeld linkse uitvoering overeenkomstig de wel getekende rechtse uitvoering.

E.g. : LH version is similar to the RH version, which is actually shown.

[#] = NIET LOS LEVERBAAR
NOT AVAILABLE SEPARATELY

~ = AANTAL (INDIEN NODIG) AFHANKELIJK VAN INBOUWMAAT
QUANTITY (IF APPLICABLE) DEPENDING UPON ASSEMBLY

[—] = SLUITRING

[—/—] = VEERRING

[####] = TANDVEERRING

[>|<] = OLIEKEERRING

[T+T] = TANDWIELSET

[D+D] = VULRINGSET

[A+A] = SET AFDICHTINGSRINGEN

WASHER

SPRING WASHER

SHAKE-PROOF WASHER

OIL SEAL

PAIR OF GEARS

SHIM SET

SET OF SEALING RINGS

VERSION DROITE
RECHTE AUSFÜHRUNG

VERSION GAUCHE
LINKE AUSFÜHRUNG

Par version droite ou gauche on entend la position de la pièce, vue de l'arrière de la machine.

Die Verweisungen "rechte Ausführung" oder "linke Ausführung" geben die Position des Teils, von der Hinterseite der Maschine aus gesehen, an.

VERSION ROTATION A DROITE
RECHTSUMDREHENDE AUSFÜHRUNG

VERSION ROTATION A GAUCHE
LINKSUMDREHENDE AUSFÜHRUNG

Version rotation à droit: ceci correspond au sens de rotation de la pièce, vue du dessus la machine.

Mit diesen Verweisungen wird die Drehrichtung des Teils von der Oberseite der Maschine aus gesehen, angegeben.

PIECE N'EST PAS MONTREE
TEIL WIRD NICHT GEZEIGT

Exemple : la version gauche est représentée. La version droite correspond à la version gauche, mais n'est pas représentée.

Beispiel : die linke Ausführung entspricht der effektiv gezeigten Rechten.

VENDU EN KIT UNIQUEMENT
NICHT SEPARAT LIEFERBAR

QUANTITE (SI NÉCESSAIRE) EN FONCTION DU MONTAGE
ANZAHL VOM EINBAUMASS ABHÄNGIG (WENN ERFORDERLICH)

RONDELLE PLATE

RONDELLE GROWER

RONDELLE EVENTAIL

ETANCHEITE

JEU D'ENGRENAGES

JEU D'EPAISSEURS

JEU D'ANNEAUX D'ETANCHEITE

UNTERLEGSCHIEBE

FEDERRING

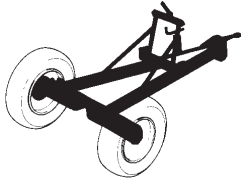
RÄNDELFEDEERING

ÖLDICHTUNGSRING

ZAHNRÄDERSATZ

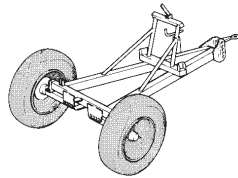
PASSSCHEIBENSATZ

DICHTUNGSRINGENSATZ



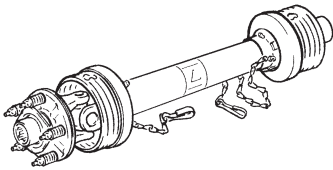
Carrier + ashelft
Wheeled carrier + shaft half
Chariot de transport + demi-arbre
Fahrgestell + Wellenhälfte

01



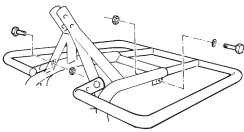
Velg + luchtband
Rim + pneumatic tyre
Jante + pneumatique
Felge + Luftreifen

01



Koppelingsas
PTO shaft
Arbre de transmission
Gelenkwelle

02



Verplichte beschermbeugel: zie onderdelenlijst kunstmeststrooiers

Mandatory protection bracket: see parts list fertilizer spreaders

Arceau protecteur obligatoire: reportez-vous à la liste de pièces de rechange des épandeurs d'engrais

Vorgeschriebener Schutzbügel: siehe Ersatzteilliste Düngerstreuer

LELY

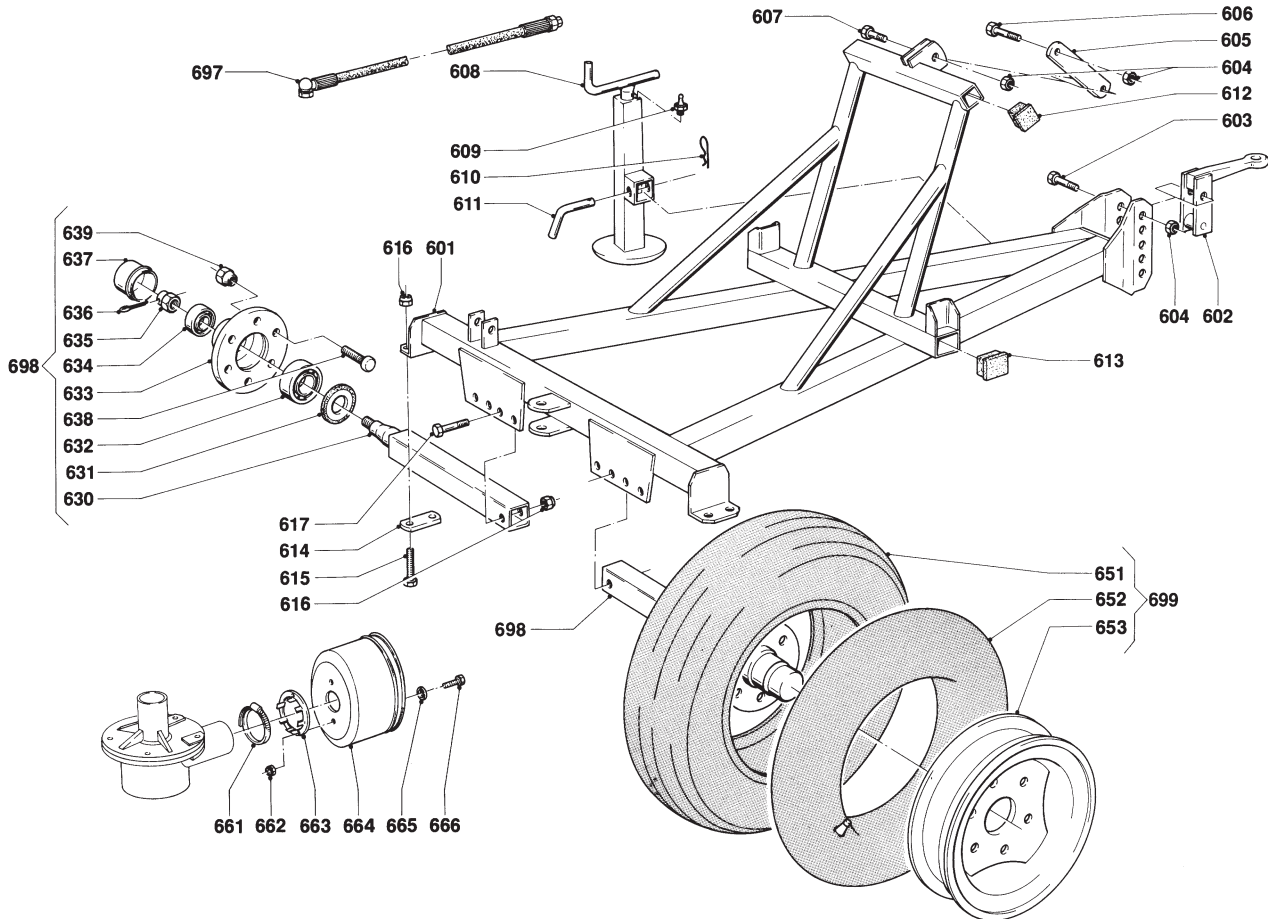
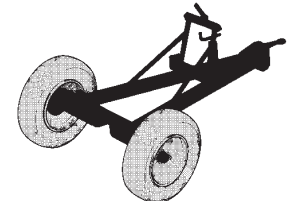
L1500 / L2010

 type nummer
 type number
 numéro de type
 Typnummer

 vanaf serienummer
 as from serial number
 après numéro de serie
 ab Seriennummer

2.3215.2070.1

1000 - 0501



A025.03.00

REF.	ONDERDEELNR. PART NUMBER REFERENCE TEILNUMMER	AANTAL QUANTITY QUANTITE ANZAHL
------	--	--

601	2.3215.2080.0	1
602	2.3215.2110.0	1
603	9.1113.0097*5	2
604	9.1030.0017*1	4
605	2.3215.2108.0	1
606	9.1113.0107*1	1
607	9.1113.0093*1	1
608	2.3218.2151.0	1
609	9.1069.0001*2	1
610	9.1124.0005*0	1
611	1.1624.1490.0	1
612	9.1108.0033.2	2
613	9.1108.0057.6	2
614	2.3218.2165.0	2
615	9.1113.0083*5	4
616	9.1030.0034.4	6
617	9.1113.0158*3	2
630	#	(1+1)
631	#	(1+1)
632	9.1002.0026.3	(1+1)
633	#	(1+1)
634	9.1002.0002.0	(1+1)
635	9.1031.0011.1	(1+1)
636	9.1072.0007.5	(1+1)
637	9.1041.0103.6	(1+1)
638	9.1114.0503.4	(6+6)
639	9.1036.0020.5	(6+6)

REF.	ONDERDEELNR. PART NUMBER REFERENCE TEILNUMMER	AANTAL QUANTITY QUANTITE ANZAHL
------	--	--

651A	9.1110.0009.4	(1+1)
652A	9.1111.0007.1	(1+1)
653A	9.1102.0017.6	(1+1)
651B	9.1110.0004.6	(1+1)
652B	9.1111.0004.5	(1+1)
653B	9.1102.0018.0	(1+1)
661	9.1066.0016.6	1
662	9.1030.0022.6	2
663	2.3215.1487.0	1
664	1.1636.1049.0	1
665	9.1048.0062*0	2
666	9.1113.0183*0	2
697	4.1016.2120.0	(1)
698	2.3218.2169.0	2
699 A	9.1175.0012.5	2
699 B	9.1175.0021.0	2

 13,00x16-6 ply
 13,00x16
 11x16

 10,00/75-15
 13x15

 Ø77-95
 M10 DIN 985-A2-2

 A10,5 DIN 7348 []
 M10x25 DIN 933-8.8

L = 3050 mm

= REF. 630-639

 = REF. 781A-783A
 Ø890 x 350 mm / 1 bar

 = REF. 781B-783B
 Ø760 x 270 mm / 1 bar

LELY

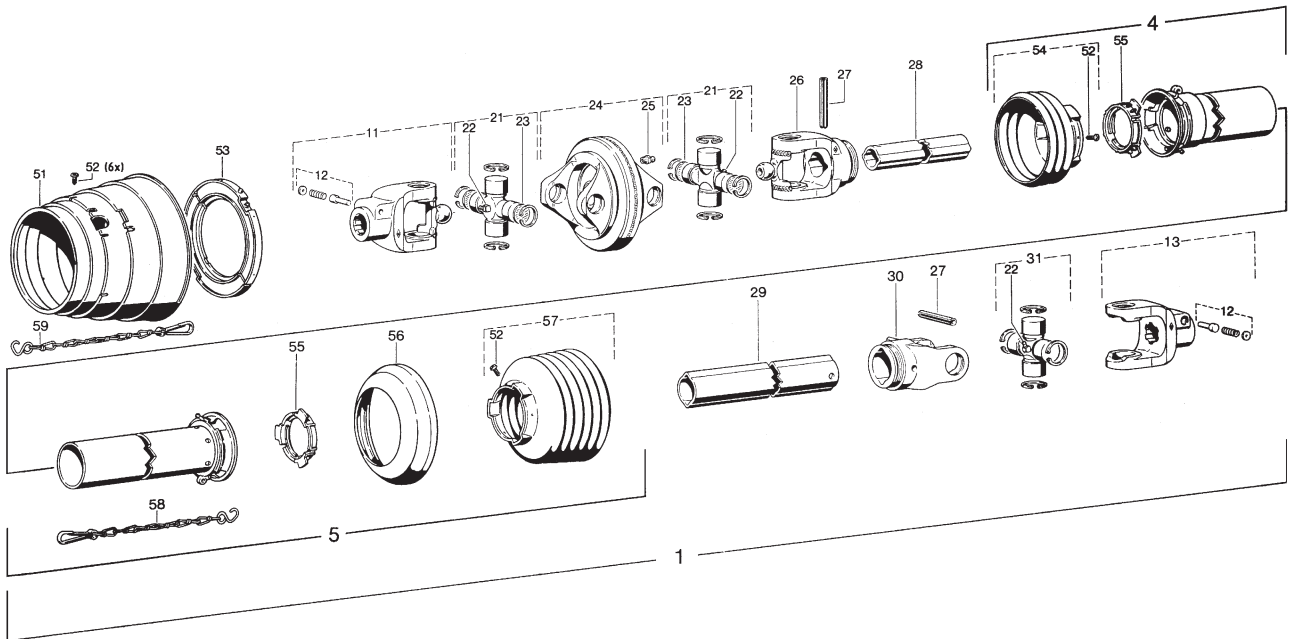
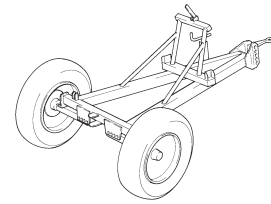
L1500

 type number
 type number
 numéro de type
 Typnummer

2.3215.2070.1

 vanaf serienummer
 as from serial number
 après numéro de serie
 ab Seriennummer

954 - 0501



Aw006.02.01

REF.	ONDERDEELNR. PART NUMBER REFERENCE TEILNUMMER	AANTAL QUANTITY QUANTITE ANZAHL	
------	--	--	--

1	9.1154.0149.2	1	WWE2280-SD15-1410 = REF. 11-59
4	85.102	1	SCH15; L= 1155 mm
5	85.104	1	SDH15; L= 1140 mm
11	20.10.810	1	1.3/8" (6)
12	339107	2	AGRASET 101
13	20.10.00	1	1.3/8" (6)
21	20.06.00	2	WW80°
22	63.27.00	3	M8x1
23	20.06.70	4	21,95x2
24	20.91.05	1	
25	63.12.01	1	AM8x1 DIN 71412
26	20.11.810	1	
27	61.05.04	2	Ø10x65 DIN 1481
28	75.11.96	1	OvGA; L= 1120 mm
29	75.16.16	1	1G; L= 1220 mm
30	20.12.00	1	1
31	20.00.00	1	
51	85.00.00	1	
52	60.15.00	8	4x10
53	82.83.12	1	
54	85.14.106	1	n= 2
55	82.83.06	2	
56	82.85.00	1	
57	85.15.07	1	n= 7
58	82.36.03	1	400
59	82.36.08	1	600

REF.	ONDERDEELNR. PART NUMBER REFERENCE TEILNUMMER	AANTAL QUANTITY QUANTITE ANZAHL	
------	--	--	--