



**ONDERDELENLIJST  
PARTS LIST  
LISTE DE PIECES DE RECHANGE  
ERSATZTEILLISTE**

**CENTERLINER S/SL - SX**

**+**

**CENTRONIC EV(S)**

**CENTERMATIC**

<b>CENTRONIC EV(S)</b>	type number type number numéro de type Typennummer	vanaf serienummer as from serial number après numéro serie ab Seriennummer
<b>CENTERLINER S/SL SX</b>	2.3225.0040A1	10512 - 0501
	2.3227.0040A1	10512 - 0501
<b>CENTERMATIC</b>	2.3225.2540A0	10512 - 0501



## ONDERDELEN

Bij het bestellen van onderdelen is het belangrijk dat u het type- en serienummer van uw machine opgeeft. Gebruik alleen originele LELY-onderdelen.

Vul het type- en serienummer hieronder in. Bij toekomstige onderdelenbestellingen heeft u de nummers dan bij de hand.

## SPARE PARTS

When ordering spare parts, it is important that you indicate the type and serial number of your machine. Use only genuine LELY parts.

Complete the box below with the type and serial number.

This is an easy reference with a view to future spare parts ordering.

## PIECES DE RECHANGE

En commandant des pièces de rechange il importe que vous indiquiez les numéros de type et de série de votre machine.

Veillez noter, ci-dessous, les numéros de type et de série.

N'utiliser que des pièces d'origines LELY.

Ceci est important pour toutes commandes de pièces de rechange.

## ERSATZTEILE

Beim Bestellen von Ersatzteilen ist es wichtig, daß Sie die Typ- und Seriennummer Ihrer Maschine angeben.

Nur Original-LELY-Ersatzteile verwenden.

Typ- und Seriennummer in nebenstehende Abbildung eintragen. Bei künftigen Bestellungen haben Sie die Nummer dann griffbereit.

<b>LELY</b>		LELY INDUSTRIES NV		<b>CE</b>
		3155 PD MAASLAND THE NETHERLANDS		
		kg		
Type				
Ser.Nr.				

Verklaring van de in de onderdelenlijst gebruikte tekens.

Explanation of signs used in the parts list.

Explication des signes qui figurent dans la liste des pièces.

Erklärung der in der Ersatzteilliste verwendeten Zeichen.

[R] = RECHTSE UITVOERING  
RH VERSION

VERSION DROITE  
RECHTE AUSFÜHRUNG

[L] = LINKSE UITVOERING  
LH VERSION

VERSION GAUCHE  
LINKE AUSFÜHRUNG

Onder rechtse of linkse uitvoering wordt de plaats van het onderdeel verstaan, gezien van de achterzijde van de machine.

Par version droite ou gauche on entend la position de la pièce, vue de l'arrière de la machine.

By RH or LH version the position of the part is meant, seen from the rear of the machine

Die Verweisungen "rechte Ausführung" oder "linke Ausführung" geben die Position des Teils, von der Hinterseite der Maschine aus gesehen, an.

[RD] = RECHTSOM DRAAIENDE UITVOERING  
RH ROTATING VERSION

VERSION ROTATION A DROITE  
RECHTSUMDREHENDE AUSFÜHRUNG

[LD] = LINKSOM DRAAIENDE UITVOERING  
LH ROTATING VERSION

VERSION ROTATION A GAUCHE  
LINKSUMDREHENDE AUSFÜHRUNG

Onder rechtson of linksom draaiende uitvoering wordt de draairichting van het onderdeel verstaan, gezien van de bovenzijde van de machine.

Version rotation à droit: ceci correspond au sens de rotation de la pièce, vue du dessus la machine.

By RH or LH rotating version the sense of rotating of the part is meant, seen from the top of the machine.

Mit diesen Verweisungen wird die Drehrichtung des Teils von der Oberseite der Maschine aus gesehen, angegeben.

[X] = ONDERDEEL WORDT NIET GETOOND  
PART IS NOT SHOWN

PIECE N'EST PAS MONTÉE  
TEIL WIRD NICHT GEZEIGT

Bijvoorbeeld linkse uitvoering overeenkomstig de wel getekende rechtse uitvoering.

Exemple : la version gauche est représentée. La version droite correspond à la version gauche, mais n'est pas représentée.

E.g. : LH version is similar to the RH version, which is actually shown.

Beispiel : die linke Ausführung entspricht der effektiv gezeigten Rechten.

[#] = NIET LOS LEVERBAAR  
NOT AVAILABLE SEPARATELY

VENDU EN KIT UNIQUEMENT  
NICHT SEPARAT LIEFERBAR

~ = AANTAL (INDIEN NODIG) AFHANKELIJK VAN INBOUWMAAT  
QUANTITY (IF APPLICABLE) DEPENDING UPON ASSEMBLY

QUANTITE (SI NÉCESSAIRE) EN FONCTION DU MONTAGE  
ANZAHL VOM EINBAUMASS ABHÄNGIG (WENN ERFORDERLICH)

[—] = SLUITRING

WASHER

RONDELLE PLATE

UNTERLEGSCHIEBE

[—/—] = VEERRING

SPRING WASHER

RONDELLE GROWER

FEDERRING

[####] = TANDVEERRING

SHAKE-PROOF WASHER

RONDELLE EVENTAIL

RÄNDELFEDEERING

[>|<] = OLIEKEERRING

OIL SEAL

ETANCHEITE

ÖLDICHTUNGSRING

[T+T] = TANDWIELSET

PAIR OF GEARS

JEU D'ENGRENAGES

ZAHNRÄDERSATZ

[D+D] = VULRINGSET

SHIM SET

JEU D'ÉPAISSEURS

PASSSCHEIBENSATZ

[A+A] = SET AFDICHTINGSRINGEN

SET OF SEALING RINGS

JEU D'ANNEAUX D'ETANCHEITE

DICHTUNGSRINGENSATZ



**Centerliner S/SL met Centronic EV(S)** (typenummer 2.3225.0040A1); voor deze machine dient tevens de onderdelenlijst A-SV.016.0300 te worden gebruikt.

NB: met uitzondering van de onderdelen 307, 407, 408 en 409.

**Centerliner SX met Centronic EV(S)** (typenummer 2.3227.0040A1); voor deze machine dient tevens de onderdelenlijst A-SV.019.0400 te worden gebruikt.

NB: met uitzondering van de onderdelen 231, 307, 407, 408 en 409.

Voor een specificatie van de afwijkende onderdelen verwijzen wij u naar de volgende pagina's.

**Centerliner S/SL with Centronic EV(S)** (type number 2.3225.0040A1); for this machine the parts list A-SV.016.0300 should also be used.

Attention: part numbers 307, 407, 408 and 409 excepted.

**Centerliner SX with Centronic EV(S)** (type number 2.3227.0040A1); for this machine the parts list A-SV.019.0400 should also be used.

Attention: part numbers 231, 307, 407, 408 and 409 excepted.

Please be referred to the following pages for a specification of non-standard parts.

**Centerliner S/SL avec Centronic EV(S)** (numéro de type 2.3225.0040A1); pour cette machine il faut utiliser également la liste de pièces détachées A-SV.016.0300.

Nota: exception faite pour les pièces 307, 407, 408 et 409.

**Centerliner SX avec Centronic EV(S)** (numéro de type 2.3227.0040A1); pour cette machine il faut utiliser également la liste de pièces détachées A-SV.019.0400.

Nota: exception faite pour les pièces 231, 307, 407, 408 et 409.

Nous vous renvoyons aux pages suivantes pour une spécification des pièces qui diffèrent de l'équipement d'origine.

**Centerliner S/SL mit Centronic EV(S)** (Typnummer 2.3225.0040A1); für diese Maschine ist ebenfalls die Ersatzteilliste A-SV.016.0300 anzuwenden.

Achtung: ausgenommen die Teile 307, 407, 408 und 409.

**Centerliner SX mit Centronic EV(S)** (Typnummer 2.3227.0040A1); für diese Maschine ist ebenfalls die Ersatzteilliste A-SV.019.0400 anzuwenden.

Achtung: ausgenommen die Teile 231, 307, 407, 408 und 409.

Für eine Spezifikation der von der Serienausrüstung abweichenden Teile möchten wir Sie auf die folgenden Seiten verweisen.



Inhoud  
Contents  
Index  
Inhalt

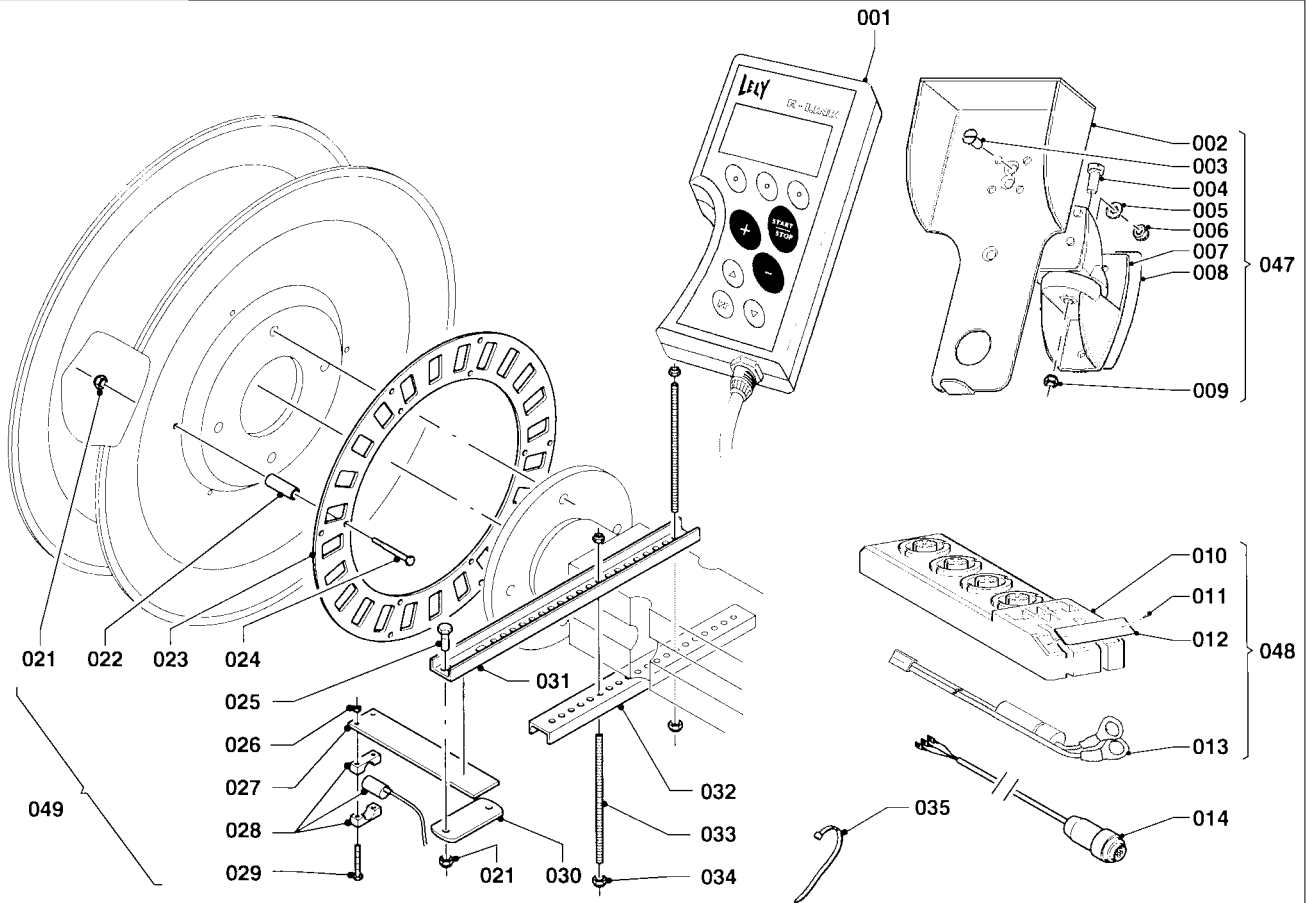
## CENTRONIC EV + CENTERMATIC

pagina  
page  
page  
Seite

CENTRONIC EV	E-LINK + Aansluitblok E-LINK + Terminal block E-LINK + Bloc de branchement E-LINK + Anschlussblock	01
CENTRONIC EV	Sensor (rijsnelheid) Sensor (forward speed) Capteur (de vitesse) Sensor (Fahrgeschwindigkeit)	01
CENTRONIC EV(S)	Sensor (werpschijftoerental) Sensor (spinner disc speed) Capteur (vitesse des disques) Sensor (Wurfscheibendrehzahl)	02+03
CENTRONIC EV(S)	Actuator Actuator Vérin électrique Spindelmotor	02+03
CENTRONIC EV(S)	Jobcomputer Jobcomputer Boîte de commande Jobcomputer	02+03+04
CENTERMATIC	Weegbok + Weegelement Weighing unit + Load cell Dispositif de pesée + Jauge de contrainte Wägevorrichtung + Wiegeelement	04+05
CENTERMATIC	Wielsteunpoten + Steunpoot Wheel parking jacks + Parking jack Supports de roue + Béquille de stationnement Radstützen + Abstellstützen	06



CENTRONIC EV(S)	type number type number numéro de type Typnummer	vanaf serienummer as from serial number après numéro de série ab Seriennummer
	CENTERLINER S/SL SX	2.3225.0040A1 10512 - 0501 2.3227.0040A1 10512 - 0501



A055-01-EV

REF.	ONDERDEELNR. PART NUMBER REFERENCE TEILNUMMER	AANTAL QUANTITY QUANTITE ANZAHL	
------	--	--	--

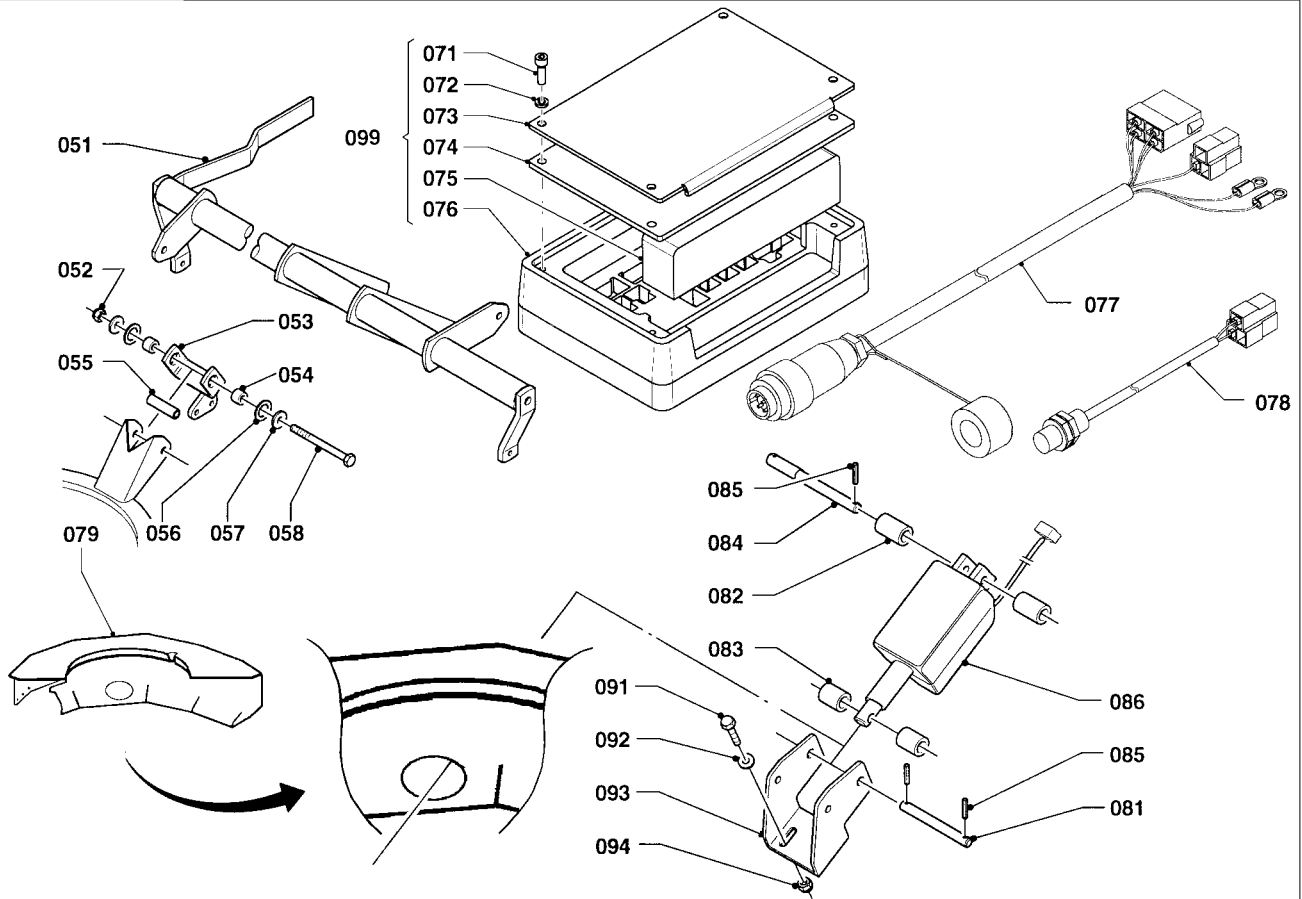
001	6.2001.0028.0	1	⊗ E-LINK
002	6.2001.0078.0	1	⊗
003	9.1060.0039.0	1	⊗ M5x12 DIN 963-A2
004	9.1059.0105.4	1	⊗ M6x40 DIN 84-A2
005	9.1048.0086.3	1	⊗ A5,3 DIN 125-A2
006	9.1030.0035.5	1	⊗ M5 DIN 985-A2-2
007	9.1056.0006.6	1	⊗ SAT5
008	6.2001.0079.0	1	⊗
009	9.1030.0021.5	1	⊗ M6 DIN 985-A2-2
010	6.2001.0001.0	1	⊗
011	9.1064.0106.0	2	⊗ St 2,9x9,5 DIN 7981-A2-2
012	6.2001.0017.0	1	⊗
013	2.1004.2580.0	1	⊗
014	6.2001.0043.0	1	⊗ Cpl. DIN9684/ISO11786 Fendt >1995-JD-Deutz Fahr Cpl. Fendt <1995
015	6.2001.0044.0	1	⊗
021	9.1030.0020.4	8	M8 DIN 985-A2-2
022	2.3225.0286.0	6	75 mm
	2.3225.0287.0	6	50 mm
	2.3225.0288.0	6	25 mm
023	2.3225.0289.0	1	D= Ø340 mm + Ø480 mm
	2.3225.0299.0	1	D= Ø440 mm + Ø620 mm
024	9.1113.0475.2	6	M8x60 DIN 931-A2-2
	9.1113.0347.2	6	M8x80 DIN 931-A2-2
	9.1113.0483.3	6	M8x110 DIN 931-A2-2

REF.	ONDERDEELNR. PART NUMBER REFERENCE TEILNUMMER	AANTAL QUANTITY QUANTITE ANZAHL	
------	--	--	--

025	9.1113.0340.2	2	M8x30 DIN 933-A2-2
026	9.1030.0035.5	2	M5 DIN 980-A2-2
027	2.3225.0284.0	1	
028	9.1178.0526.5	1	
029	9.1057.0043.0	2	M5x40 DIN 912-A2-2
030	2.3225.0283.0	1	
031	2.3225.0285.0	1	
032	2.3225.0280.0	1	
033	2.3225.0282.0	2	M10x220-A2-2
034	9.1030.0022.6	4	M10 DIN 985-A2-2
035	9.1164.0015.5	10	280x5,0
	9.1164.0016.6	5	762x9,0
	9.1164.0020.3	5	380x7,9
047	6.2001.0077.0	1	⊙ = REF. 002-008
048	2.1004.2590.0	1	⊗ = REF. 010-013
049	2.3225.1900.0	1	⊗ = REF. 021-035 D= Ø340
	2.3225.1920.0	1	⊗ = REF. 021-035 D= Ø440
⊙	1x per/per/par/pro		CENTERLINER
⊗	1x per/per/par/pro		Trekker / Tractor Tracteur / Schlepper



CENTRONIC EV(S)	type number type number numéro de type Typnummer	vanaf serienummer as from serial number après numéro de série ab Seriennummer
CENTERLINER S/SL	2.3225.0040A1	10512 - 0501
SX	2.3227.0040A1	10512 - 0501



A056-03-EV

REF.	ONDERDEELNR. PART NUMBER REFERENCE TEILNUMMER	AANTAL QUANTITY QUANTITE ANZAHL
------	--	--

051	2.3225.0760.0	1
052	9.1030.0020.4	2
053	2.3225.0620.0	1
054	2.3225.0610.0	1
055	2.3225.0529.0	4
056	2.3218.0146.0	2
057	9.1048.0082.6	4
058	9.1048.0052.4	4
059	9.1113.0277.3	2
071	9.1057.0066.2	4
072	9.1121.0028.5	4
073	6.2001.0018.0	1
074	6.2001.0019.0	1
075	6.2001.0016.0	1
076	6.2001.0008.0	1
077	6.2001.0071.0	1
078	6.2001.0042.0	1
079	6.2001.0004.0	1
081	2.3227.0980.0	1
082	2.3225.1481.0	1
083	2.3225.1482.0	2
084	2.3225.1483.0	2
085	2.3225.1484.0	1
086	9.1070.0053.4	4
087	2.3227.1080.0	1

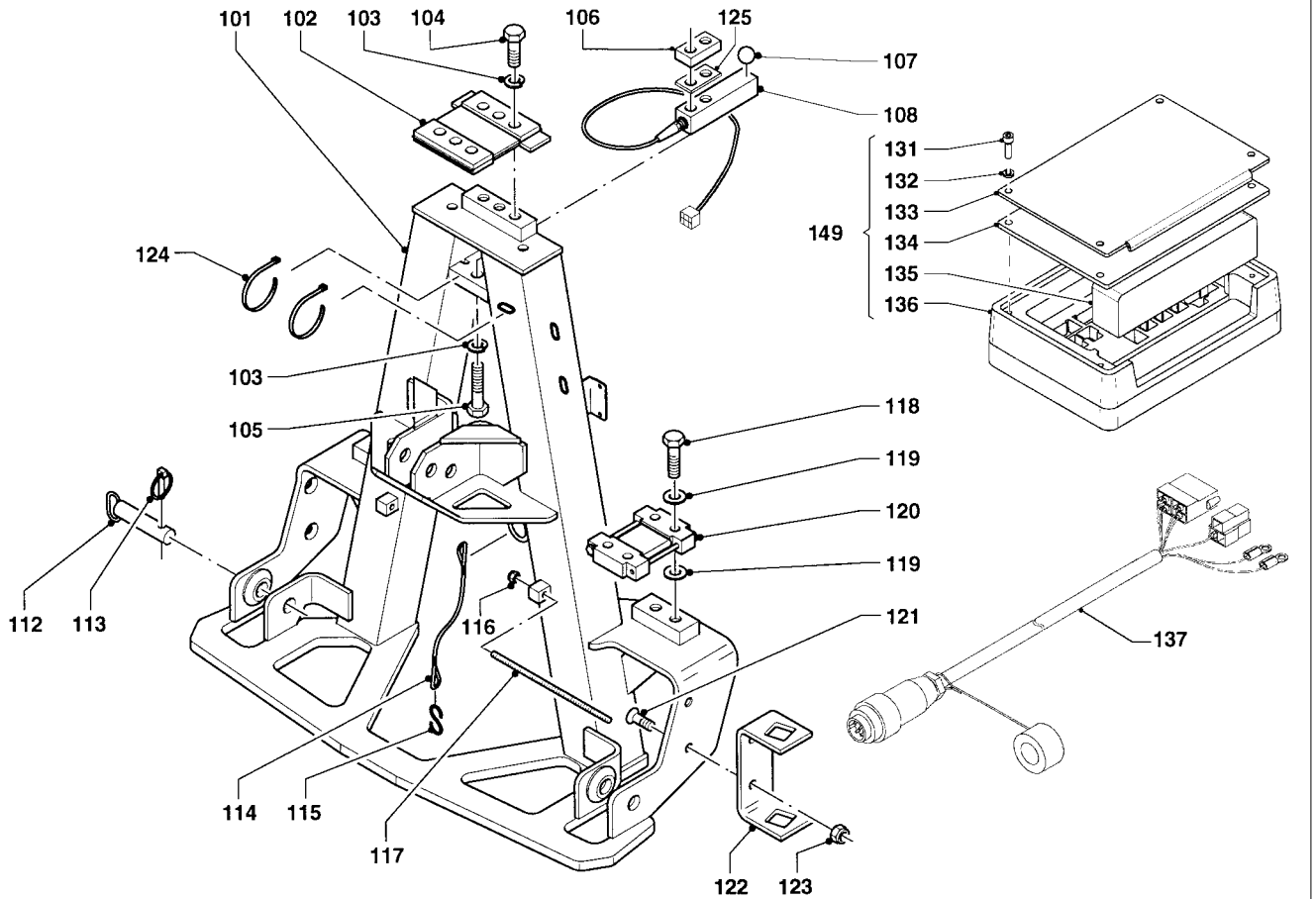
REF.	ONDERDEELNR. PART NUMBER REFERENCE TEILNUMMER	AANTAL QUANTITY QUANTITE ANZAHL
------	--	--

091	9.1113.0170.1	2
092	9.1048.0051.3	2
093	2.3225.1489.0	1
094	9.1030.0022.6	2
099	2.3227.1060.0	1

			M10x25 DIN 933-A2-2
			A10,5 DIN 125-A2 [—]
			M10 DIN 985-A2-2
			= REF. 071-076



	type number type number numéro de type Typnummer	vanaf serienummer as from serial number après numéro de serie ab Seriennummer
CENTERMATIC	2.3225.2540A0	10512 - 0501



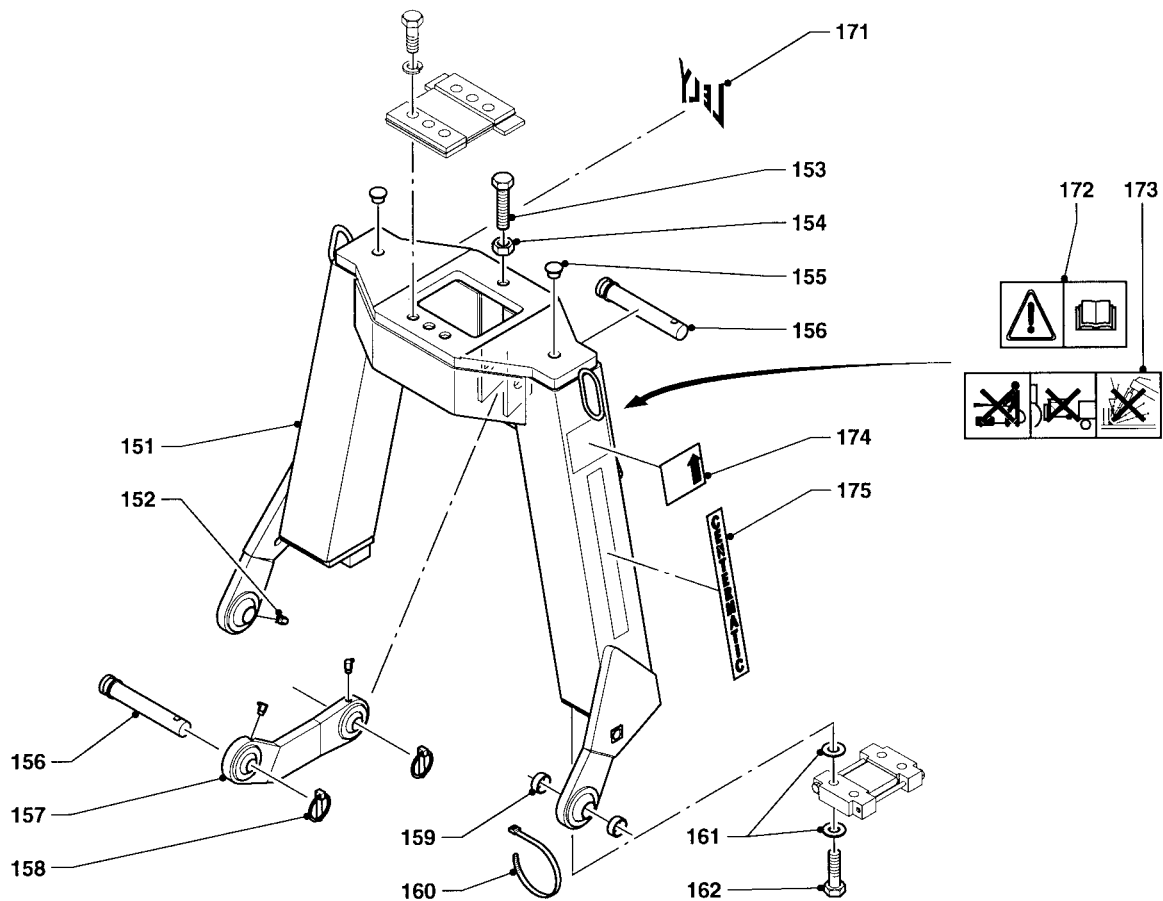
A059-03-EV

REF.	ONDERDEELNR. PART NUMBER REFERENCE TEILNUMMER	AANTAL QUANTITY QUANTITE ANZAHL	
101	2.3225.2530.0	1	4000kg
102	2.3225.2100.0	1	
103	9.1121.0027.4	8	A20 DIN 127 [—/—]
104	9.1113.0328.4	6	M20x50 DIN 931-A2-2
105	9.1113.0330.6	2	M20x90 DIN 931-A2-2
106	2.3225.2169.0	1	
107	9.1021.0009.2	1	Ø30
108	6.2001.0045.0	1	Cpl.
112	1.1804.0310.0	2	
113	9.1123.0002*5	2	Ø11
114	2.3222.1486.0	1	
115	9.1147.0006.6	1	
116	9.1030.0022.6	4	M10 DIN 985-A2-2
117	2.3225.2168.0	2	
118	9.1113.0329.5	4	M20x60 DIN 931-A2-2
119	2.3225.2607.0	8	
120	2.3225.2610.0	2	
121	9.1057.0315.6	4	M16x40 DIN 7991-A2-2
122	2.3225.2166.0	2	
123	9.1030.0034.4	4	M16 DIN 985-A2-2
124	9.1164.0033.2	7	368x5,0
125	2.3225.2609.0	1	<b>CENTERLINER SX</b>

REF.	ONDERDEELNR. PART NUMBER REFERENCE TEILNUMMER	AANTAL QUANTITY QUANTITE ANZAHL		
131	9.1057.0066.2	4	M5x16	DIN 912-A2
132	9.1121.0028.5	4	A5	DIN 127-A2
133	6.2001.0018.0	1		
134	6.2001.0019.0	1		
135	6.2001.0082.0	1		CENTERMATIC
136	6.2001.0016.0	1		
137	6.2001.0025.0	1		L=5000
149	2.3225.2650.0	1		= REF 131-136



	type number type number numéro de type Typnummer	vanaf serienummer as from serial number après numéro de série ab Seriennummer
CENTERMATIC	2.3225.2540A0	10512 - 0501



A058-02-00

REF.	ONDERDEELNR. PART NUMBER REFERENCE TEILNUMMER	AANTAL QUANTITY QUANTITE ANZAHL	
------	--	--	--

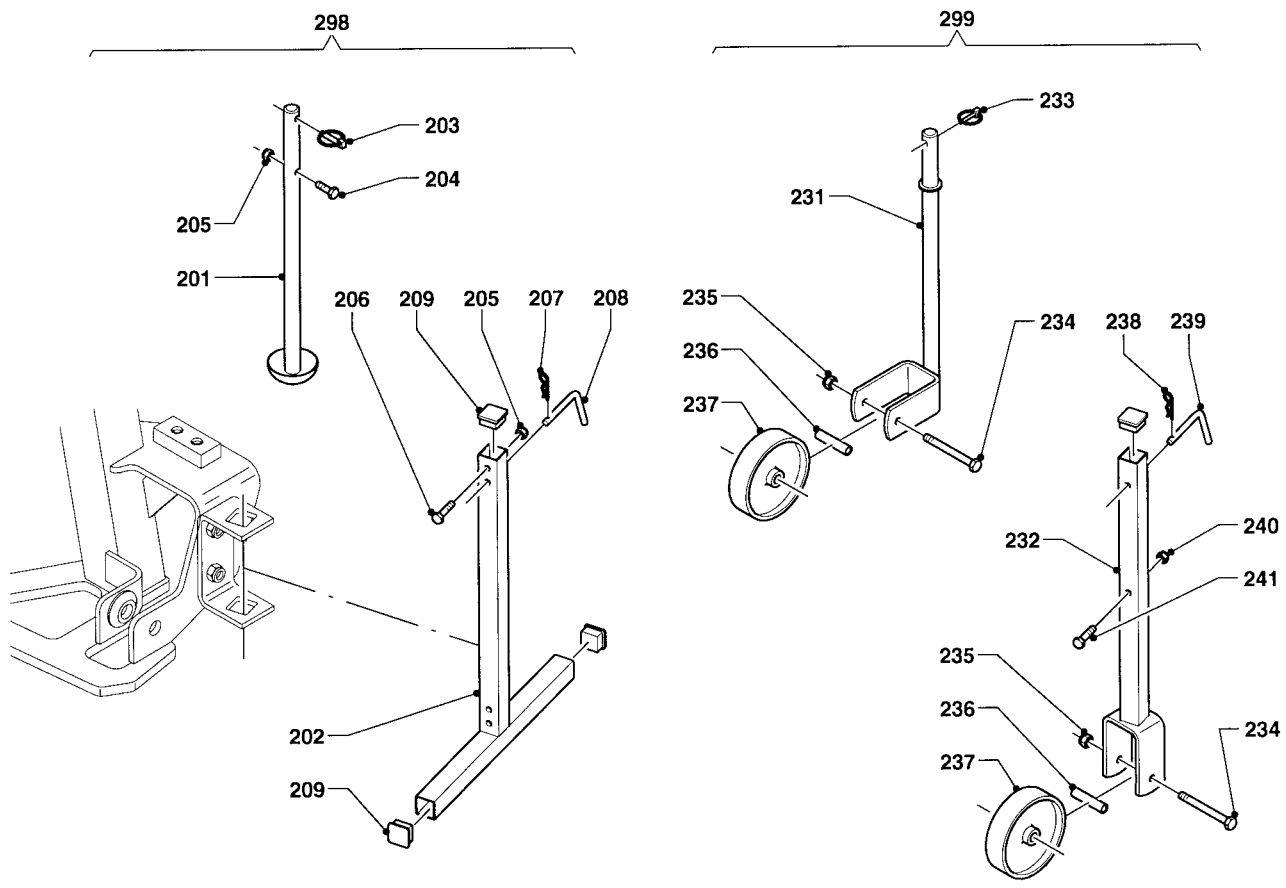
151	2.3225.2560.0	1	4000kg
152	9.1068.0016.4	4	CM 8 x 1,25-90°
153	9.1113.0355.3	1	M24x80 DIN 933-A2-2
154	9.1029.0051.6	1	M24 DIN 934-A2
155	9.1108.0082.3	2	
156	9.1088.0004*0	2	25-105
157	2.3225.2590.0	1	
158	9.1123.0002*5	2	Ø11
159	2.3225.2167.0	2	<b>CENTERLINER SL</b>
	2.3225.2608.0	2	<b>CENTERLINER SX</b>
160	9.1164.0033.2	1	368x5,0
161	2.3225.2607.0	8	
162	9.1113.0329.5	4	M20x60 DIN 931-A2-2
171	9.1170.0200.2	1	"LELY"
172	9.1170.0408.0	1	
173	9.1170.0444.1	1	
174	9.1170.0173.3	2	"↕↑"
175	9.1170.0416.1	2	"CENTERMATIC"

REF.	ONDERDEELNR. PART NUMBER REFERENCE TEILNUMMER	AANTAL QUANTITY QUANTITE ANZAHL	
------	--	--	--





	type number type number numéro de type Typnummer	vanaf serienummer as from serial number après numéro de serie ab Seriennummer
CENTERMATIC	2.3225.2540.0	10512 - 0501



A060-01-00

REF.	ONDERDEELNR. PART NUMBER REFERENCE TEILNUMMER	AANTAL QUANTITY QUANTITE ANZAHL	S/SL-SX	CENTERLINER
------	--	--	---------	-------------

REF.	ONDERDEELNR. PART NUMBER REFERENCE TEILNUMMER	AANTAL QUANTITY QUANTITE ANZAHL	S/SL-SX	CENTERLINER
201	2.3225.2131.0	(1)		
202	2.3225.2140.0	(2)		
203	9.1123.0002*5	(1)		Ø11
204	9.1113.0334.3	(1)		M10x40 DIN 931-A2-2
205	9.1030.0022.6	(5)		M10 DIN 985-A2-2
206	9.1113.0322.5	(4)		M10x55 DIN 933-A2-2
207	9.1124.0002*4	(2)		Ø3
208	4.1201.2049.0	(2)		
209	9.1108.0065.0	(6)		40x40x3
298	2.3225.2241.0	(1)		= REF. 201-209

REF.	ONDERDEELNR. PART NUMBER REFERENCE TEILNUMMER	AANTAL QUANTITY QUANTITE ANZAHL	S/SL-SX	CENTERLINER
------	--	--	---------	-------------

REF.	ONDERDEELNR. PART NUMBER REFERENCE TEILNUMMER	AANTAL QUANTITY QUANTITE ANZAHL	S/SL-SX	CENTERLINER
231	2.3225.2201.0	1		
232	2.3225.2190.0	1		[R]
	2.3225.2180.0	1		[L][x]
233	9.1123.0002*5	1		Ø11
234	9.1113.0338.0	3		M12x100 DIN 931-A2-2
235	9.1030.0023.0	3		M12 DIN 985-A2-2
236	2.3225.2219.0	3		
237	9.1175.0027.6	3		Ø150
238	9.1124.0002*4	2		Ø3
239	4.1201.2049.0	2		
240	9.1030.0022.6	2		M10 DIN 985-A2-2
241	9.1113.0322.5	2		M10x55 DIN 933-A2-2
299	2.3225.2171.0	1		= REF. 231-241